

La última ortodoncia

La ortodoncia es la rama de la odontología que se especializa en el diagnóstico, prevención y tratamiento de anomalías dentales y faciales.

Casos para tratar

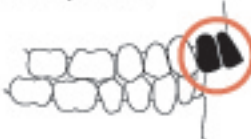
► Apilamiento

Dientes mal alineados porque el arco maxilar es pequeño y/o los dientes son grandes.



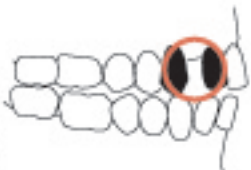
► Protrusión de dientes superiores

Dientes delanteros sobresalientes, con respecto al contacto normal que debe darse con los inferiores.



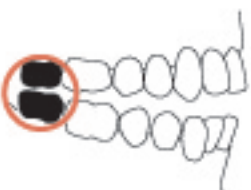
► Diastemas

Amplios espacios entre piezas dentales, si algunas de ellas se han perdido, son muy pequeñas o el arco dental es muy grande.



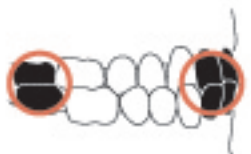
► Mordida abierta

Resulta cuando los dientes anteriores superiores no contactan con los inferiores al morder.



► Mordida cruzada

Cuando los dientes frontales inferiores u otras piezas se montan sobre las superiores.



Proceso del sistema Invisalign

PASO A



Diagnóstico y plan del tratamiento.

Rellenar el formulario de planificación de diagnóstico especificando los movimientos que se deben hacer, así como la oclusión final deseada.

PASO B



Impresiones de las arcadas y registro de la mordida.

Para obtener el máximo nivel de detalle y asegurar la adaptación óptima.

PASO C



Obtención de una imagen digital por medio de un modelo informático 3D.

Se crea una secuencia para simular el movimiento de los dientes que se desea durante el tratamiento.

PASO D



ClinCheck

El «software» ClinCheck revisa el movimiento proyectado en tres dimensiones, así como el resultado final; además le permite solicitar modificaciones al tratamiento.

PASO E



Fabricación de los aparatos.

Una vez aprobado el tratamiento, se fabrican los alineadores (fuertes y prácticamente invisibles), con la forma especificada.

Funcionamiento

1



La edad mínima para aplicar el sistema Invisalign es de 16 años. El paciente lleva cada juego de alineadores durante aproximadamente dos semanas.



2

Según vaya reemplazando cada alineador por el siguiente de la serie, los dientes se moverán un cuarto de milímetro, semana a semana, hasta que lleguen a la posición final que el ortodoncista o dentista prescribió.

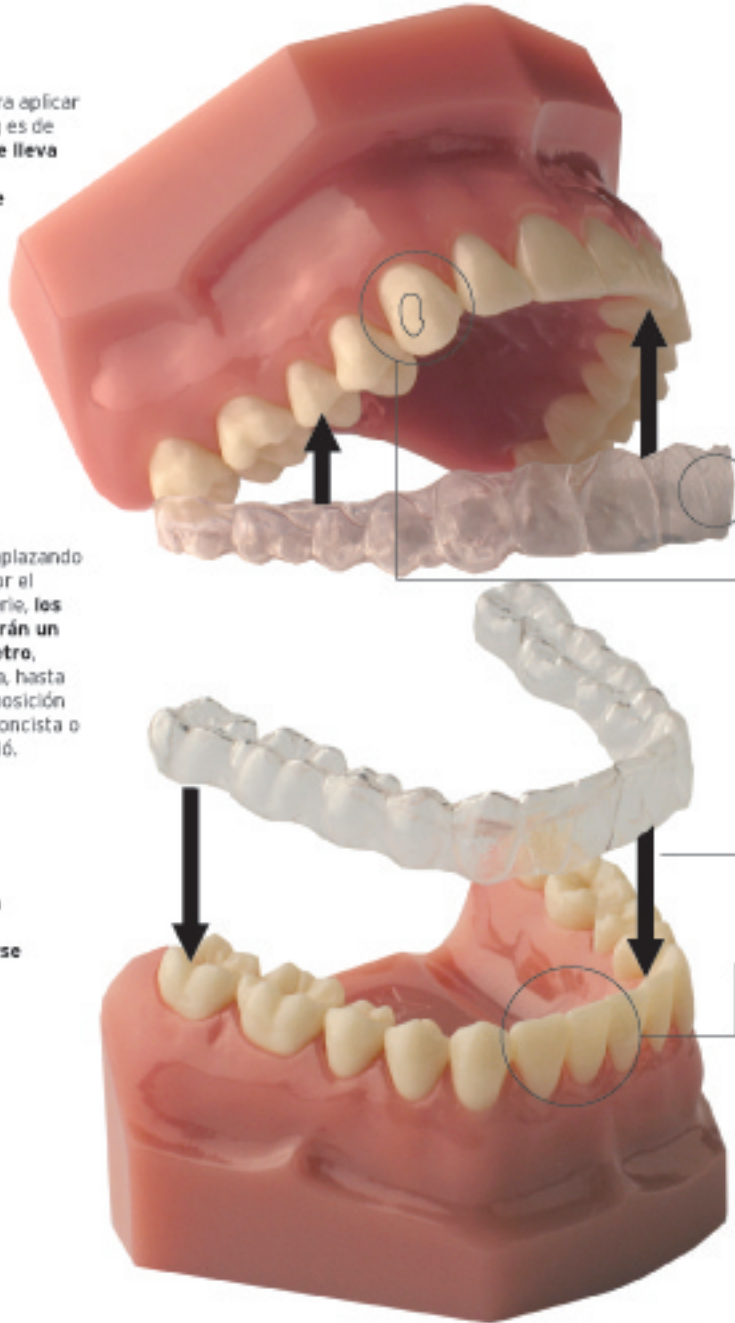
3



Sólo se quitan para comer, beber, cepillarse o limpiarse con hilo dental.

4

Visita al especialista cada 6 semanas. La media del tiempo total de tratamiento oscila entre nueve y 15 meses. Media de alineadores que hay que llevar entre 18 y hasta 50.



EL ALINEADOR

Es una férula, hecha con material acrílico semiflexible. Es transparente, fuerte y prácticamente invisible.



Es indoloro e inócua. A diferencia de los «brackets», no provoca llagas ni heridas, ni daña las encías.



«ATACHES» Material adhesivo que se aplica sobre la dentadura para que la férula no se caiga y quede enganchada en los dientes.

COLOCACIÓN

Se introducen las férulas en la boca y se presiona para encarrillarlas en la dentadura.

CONDICIONES DE LA BOCA

Debe estar sana, sin suciedad, ni sarro.

Ejemplo B

Espaciamiento inferior

Tiempo de tratamiento: 9 meses



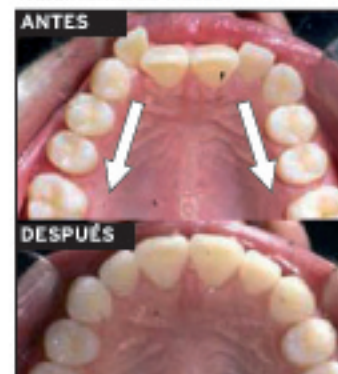
Alineadores: 19 inferior

PROCESO: Se desplazan los dientes lateralmente.

Ejemplo A

Apilamiento

Tratamiento: 22 meses



Alineadores: 44 Superior 27 Inferior

PROCESO: Se desplazan los dientes hacia atrás.